

Análisis Semanal Calidad del Aire de BAHÍA DE CÁDIZ

26 DE ENERO AL 1 DE FEBRERO DE 2025

Unidad Asociada al CSIC-Universidad de Huelva "Contaminación Atmosférica"

En los gráficos adjuntos y tabla se incluye la evolución de gases contaminantes y material particulado atmosférico en estaciones representativas de la Red de Calidad del Aire de Andalucía en BAHÍA DE CÁDIZ durante la semana del **2 AL 8 DE FEBRERO DE 2025**. Los datos no se encuentran validados, pero sirven de orientación sobre la tendencia y origen de los mencionados contaminantes.

PM10

- La máxima concentración promedio semanal de PM10 se ha registrado en Avda Marconi y Jerez-Chapín (14 $\mu\text{g}/\text{m}^3$).
- La mínima concentración promedio semanal fue 9 $\mu\text{g}/\text{m}^3$, obteniéndose en Río San Pedro.

NO₂

- La máxima concentración promedio semanal de NO₂ ha sido 15 $\mu\text{g}/\text{m}^3$ en Jerez-Chapín.
- La mínima concentración promedio semanal fue 10 $\mu\text{g}/\text{m}^3$, obteniéndose en Cartuja, Río San Pedro.y San Fernando.

Ozono troposférico

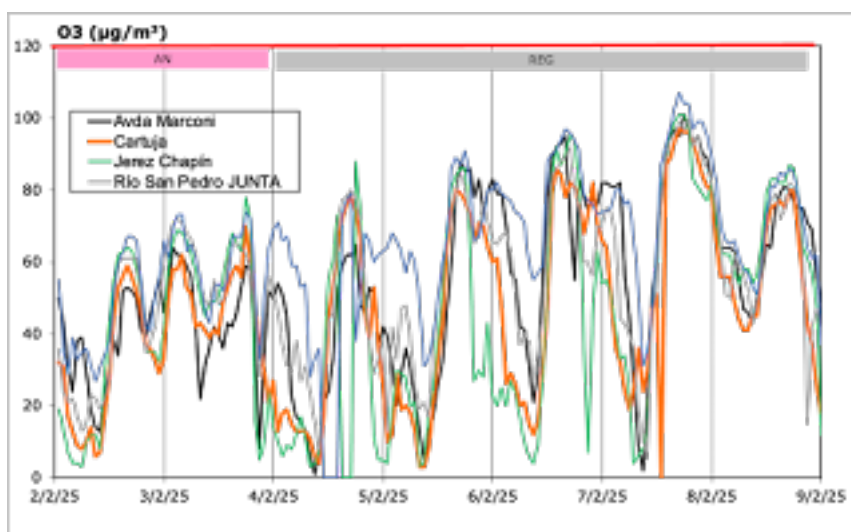
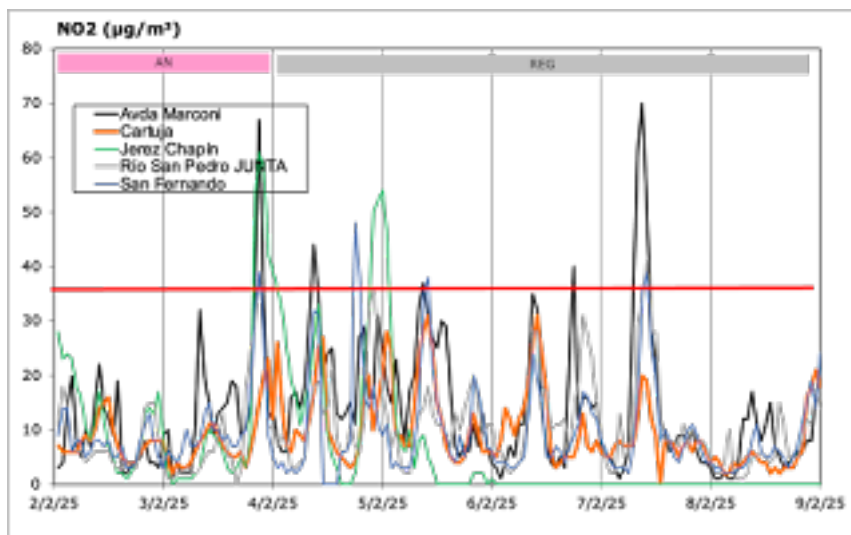
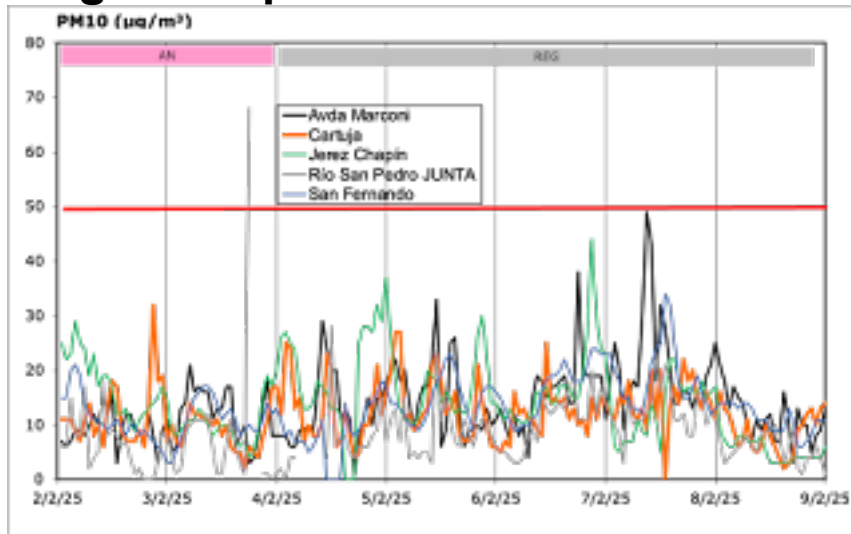
- Rango promedio semanal comprendido entre San Fernando (65 $\mu\text{g}/\text{m}^3$) y Jerez-Chapín (46 $\mu\text{g}/\text{m}^3$).

Tabla promedios semanales

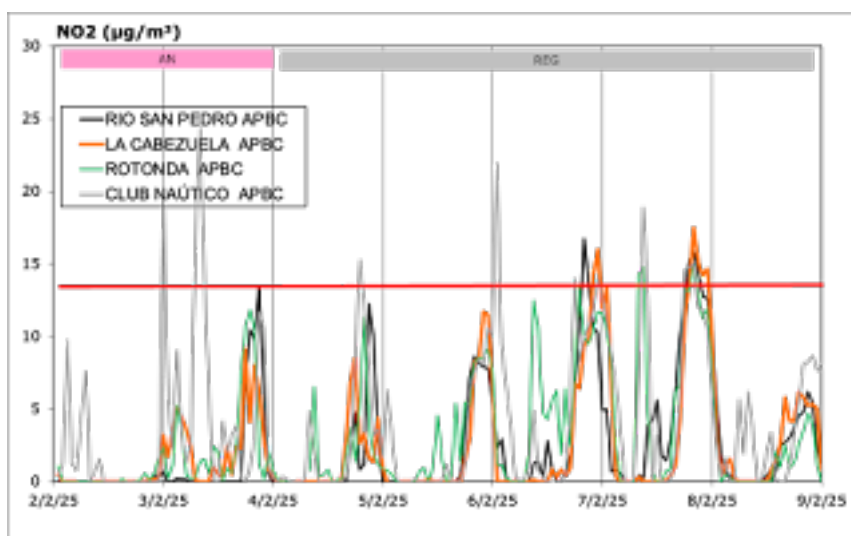
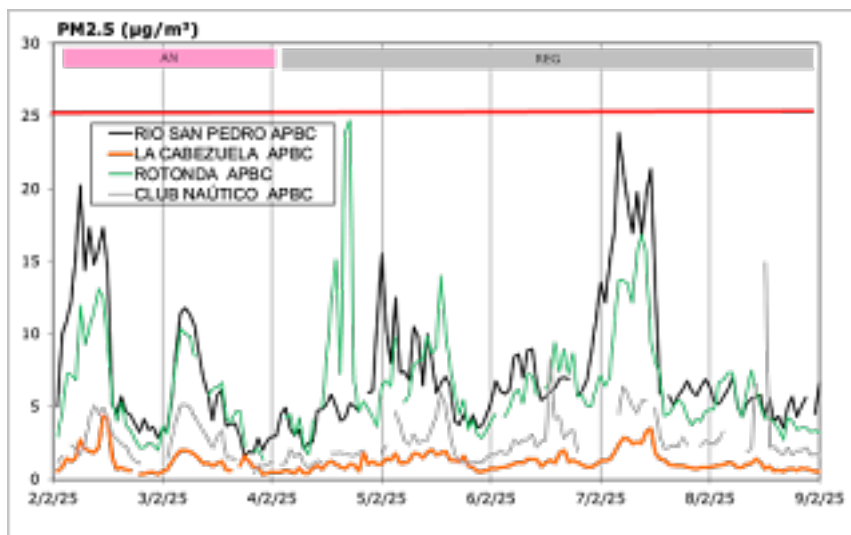
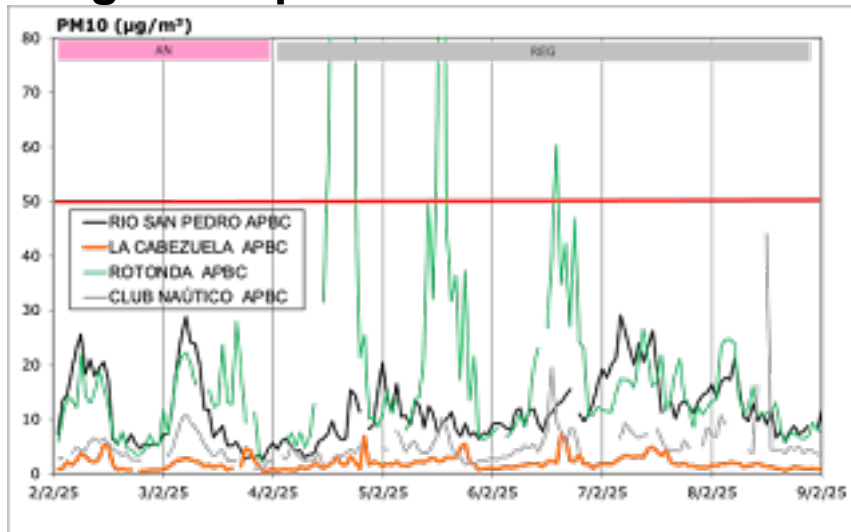
2 AL 8 DE FEBRERO DE 2025								
Estación ($\mu\text{g}/\text{m}^3$)	CO ₂	CO	NO ₂	O ₃	PM1	PM2.5	PM10	PM10>VLD
RIO SAN PEDRO APBC	790	202	5	57	6	7	12	0
LA CABEZUELA APBC	828	199	4	43	1	1	2	0
ROTONDA APBC	887	179	4	52	4	6	24	1
CLUB NAÚTICO APBC	847	195	6	49	2	3	5	0
Avda Marconi			14	53			14	0
Cartuja			10	47			12	0
Jerez Chapín			15	46			14	0
Río San Pedro JUNTA			10	54			9	0
San Fernando			10	65			13	0
Límite horario			200 (18) 20 (8 horas)					
Límite diario							50 (35)	
Límite anual		10000	40				40	

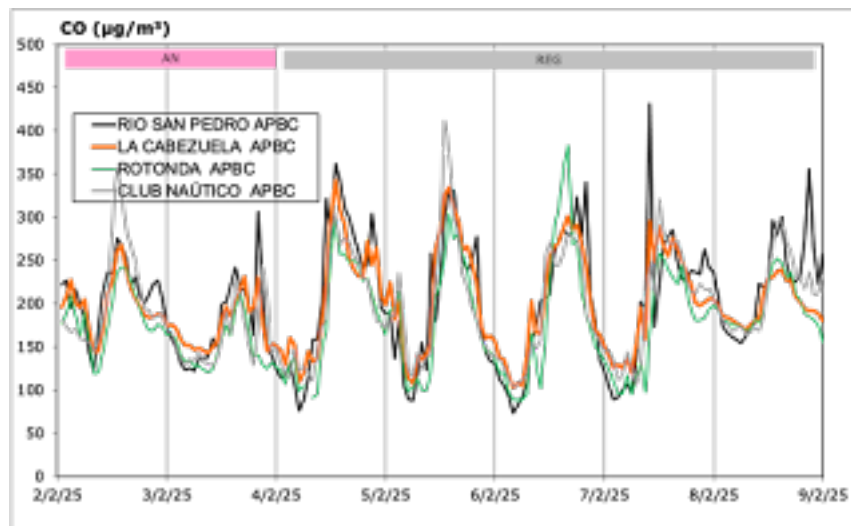
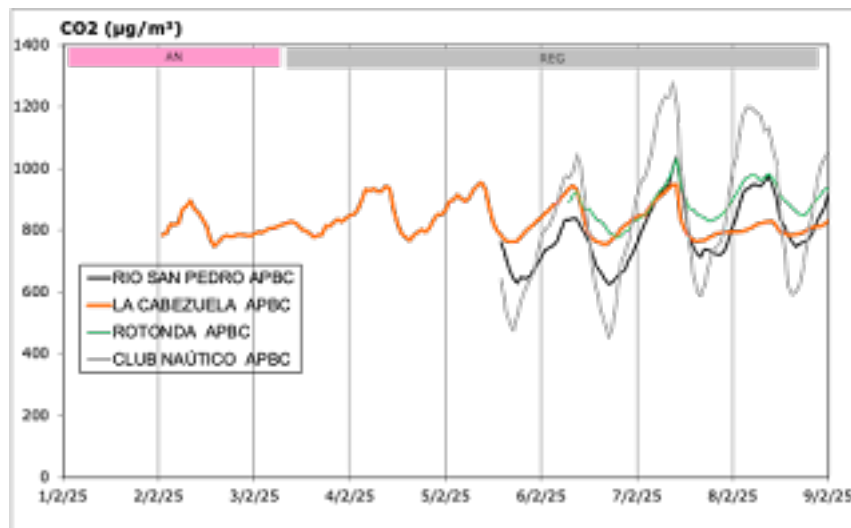
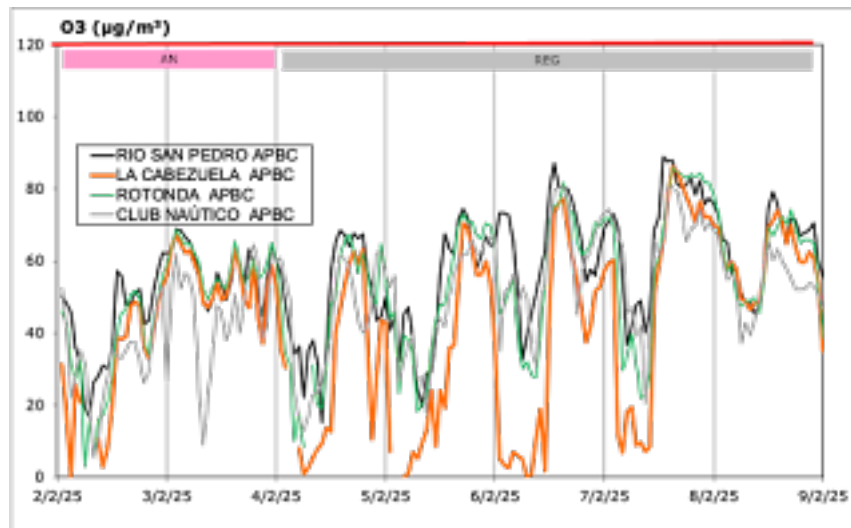
Entre paréntesis: número de veces (horario y diario) según Directiva 2008/50/CE

Diagramas por contaminantes JUNTA



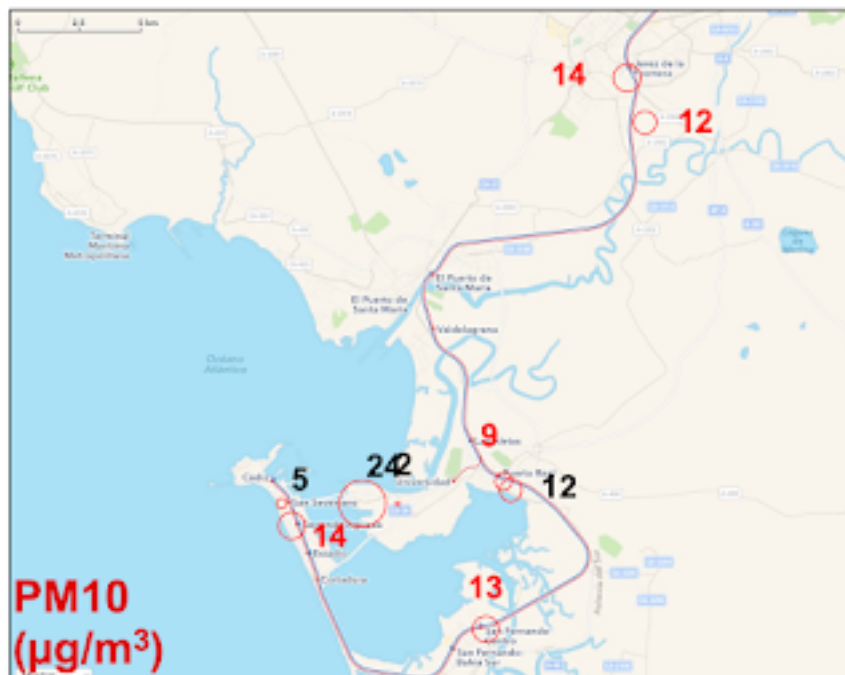
Diagramas por contaminantes APBC



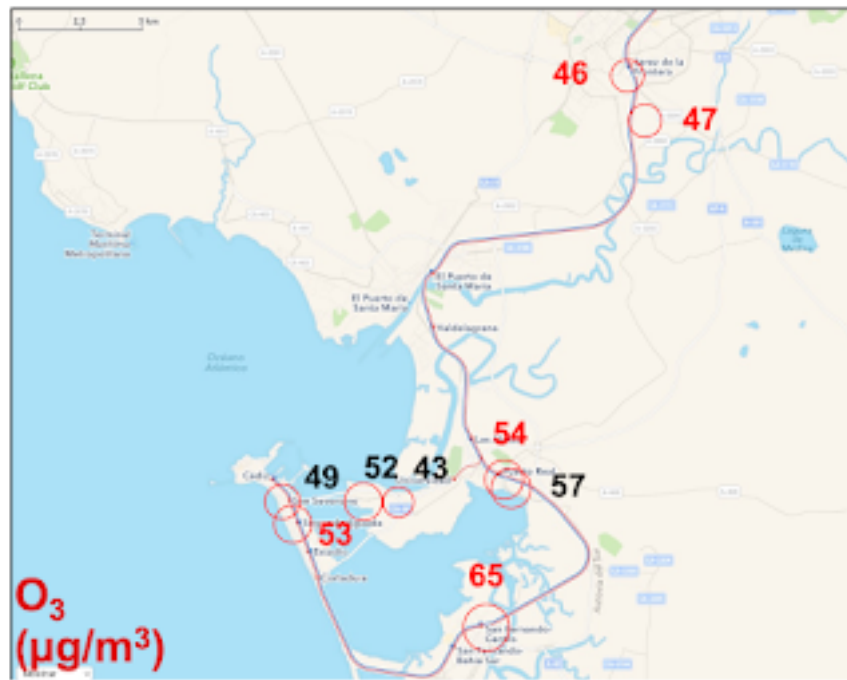


Mapas Calidad del Aire

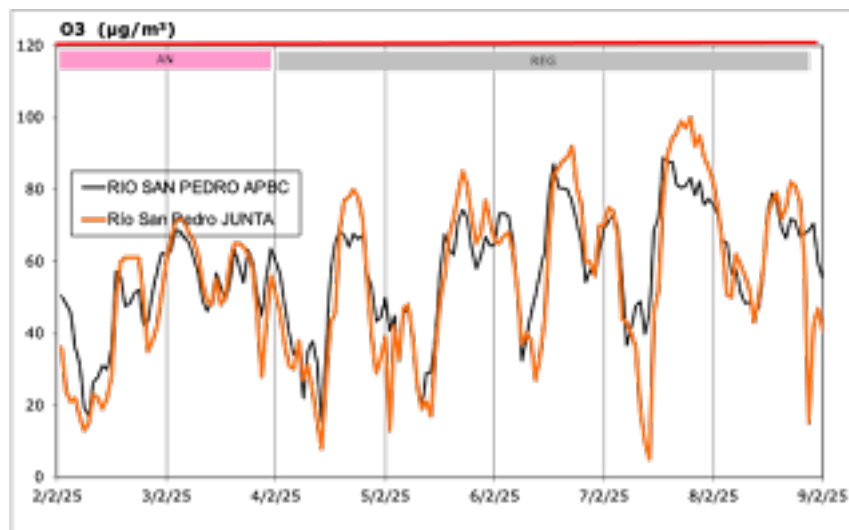
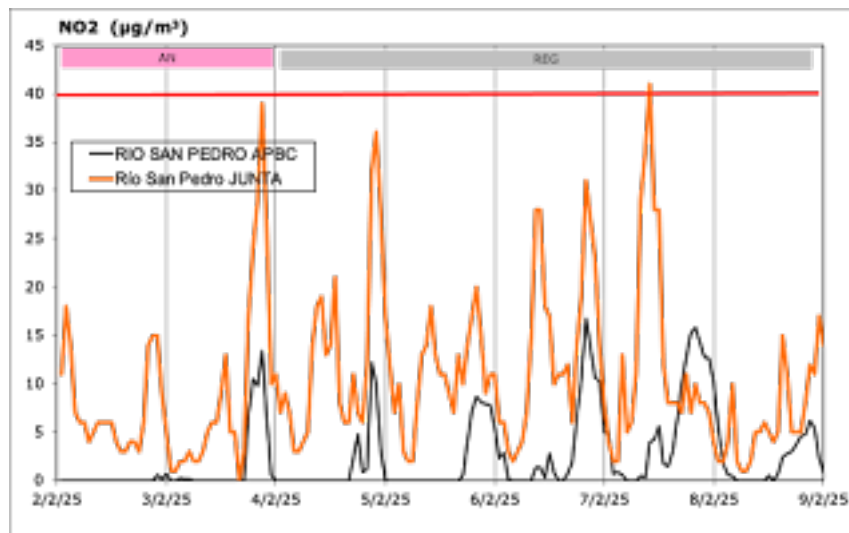
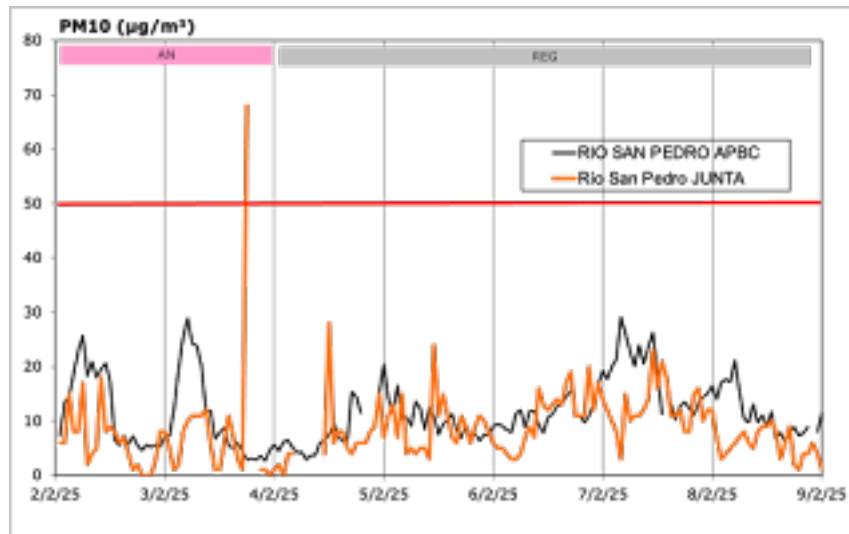
(en negro ABPC, rojo JUNTA)

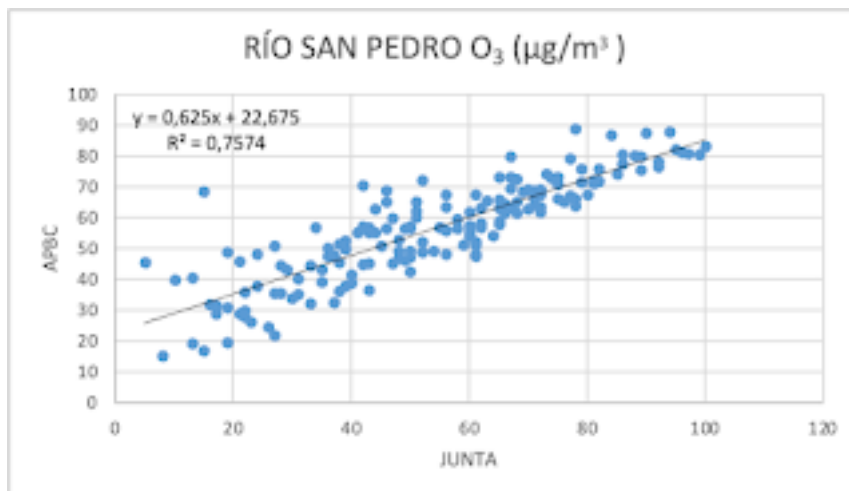
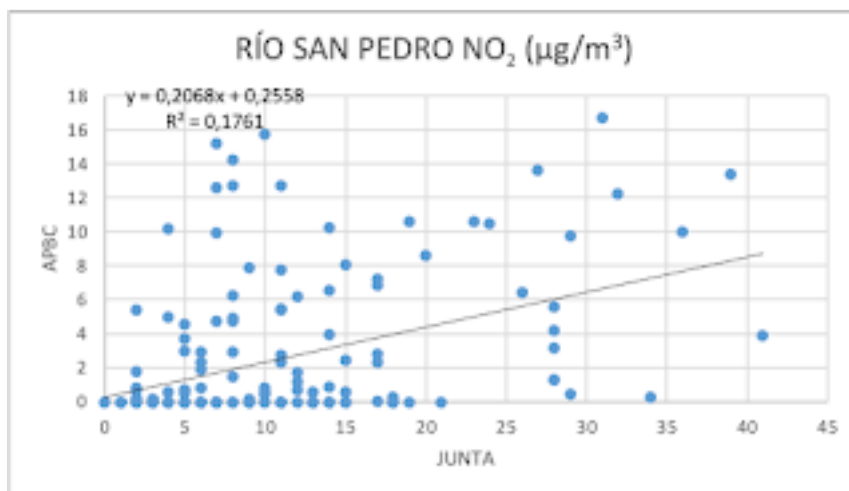
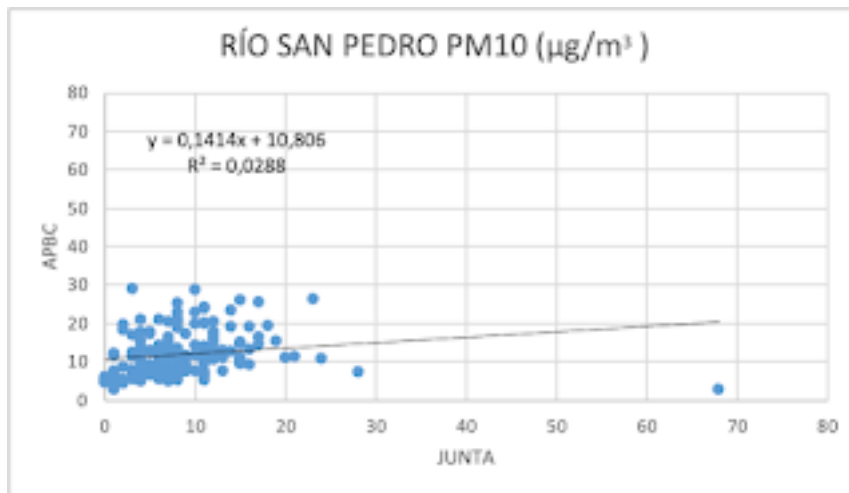






Comparativa equipos Junta vs APBC en Río San Pedro





RÍO SAN PEDRO

Factores	R2	Slope	Intercept	F
PM10	0,029	0,141	10,8	7,07
NO ₂	0,176	0,207	0,3	4,84
O ₃	0,757	0,625	22,7	1,60