

Análisis Semanal Calidad del Aire de BAHÍA DE CÁDIZ

20 AL 26 DE OCTUBRE DE 2024

Unidad Asociada al CSIC-Universidad de Huelva "Contaminación Atmosférica"

En los gráficos adjuntos y tabla se incluye la evolución de gases contaminantes y material particulado atmosférico en estaciones representativas de la Red de Calidad del Aire de Andalucía en BAHÍA DE CÁDIZ durante la semana del **20 al 26 DE OCTUBRE DE 2024**. Los datos no se encuentran validados, pero sirven de orientación sobre la tendencia y origen de los mencionados contaminantes.

PM10

- La máxima concentración promedio semanal de PM10 se ha registrado en Avda Marconi, Cartuja y San Fernando ($15 \mu\text{g}/\text{m}^3$).
- La mínima concentración promedio semanal fue $10 \mu\text{g}/\text{m}^3$, obteniéndose en Jerez-Chapín.

NO₂

- La máxima concentración promedio semanal de NO₂ ha sido $9 \mu\text{g}/\text{m}^3$ en Jerez-Chapín y San Fernando.
- La mínima concentración promedio semanal fue $7 \mu\text{g}/\text{m}^3$, obteniéndose en Cartuja y Avda Marconi.

Ozono troposférico

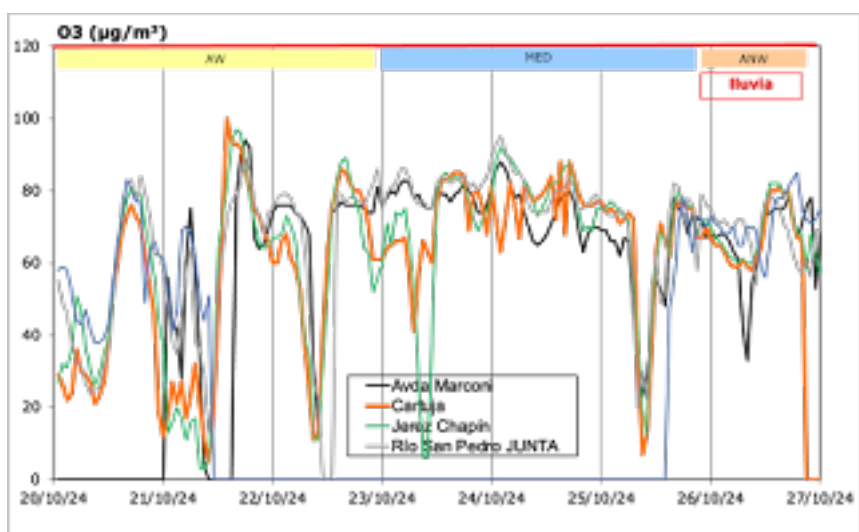
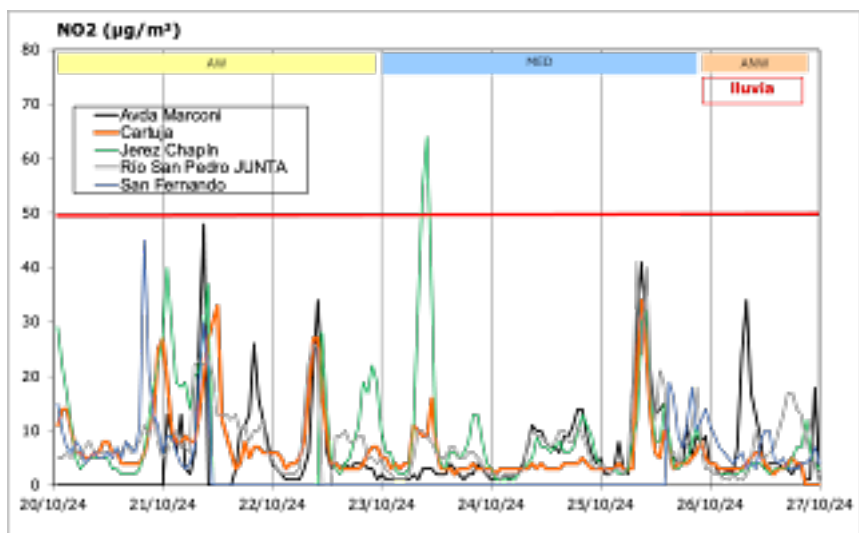
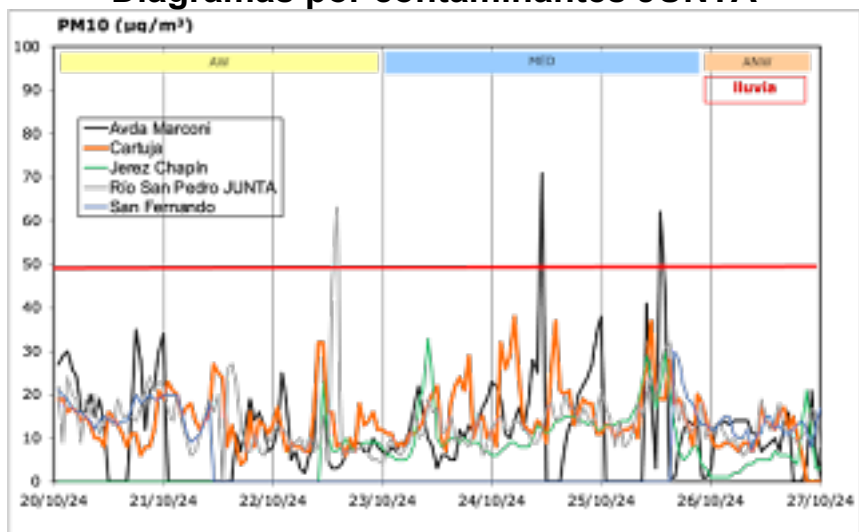
- Rango promedio semanal comprendido entre Avda Marconi y Río San Pedro ($68 \mu\text{g}/\text{m}^3$) y Cartuj y Jerez Chapín ($62 \mu\text{g}/\text{m}^3$).

Tabla promedios semanales

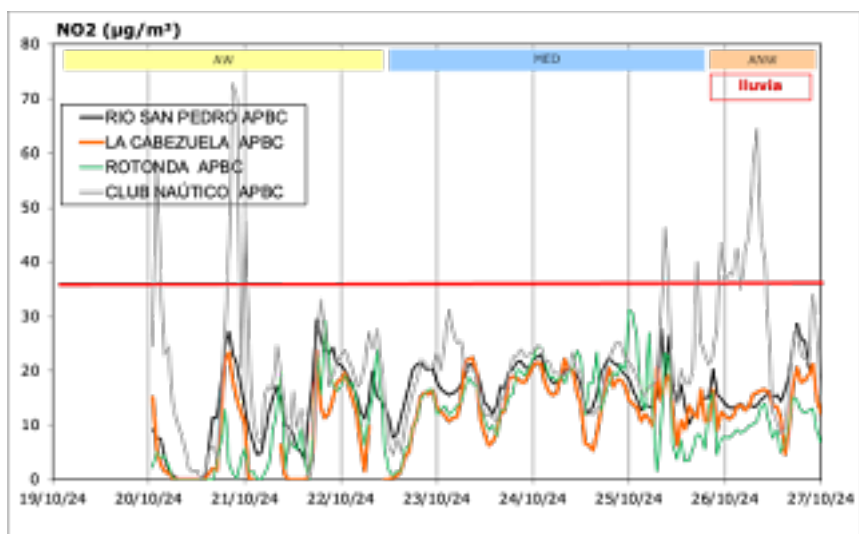
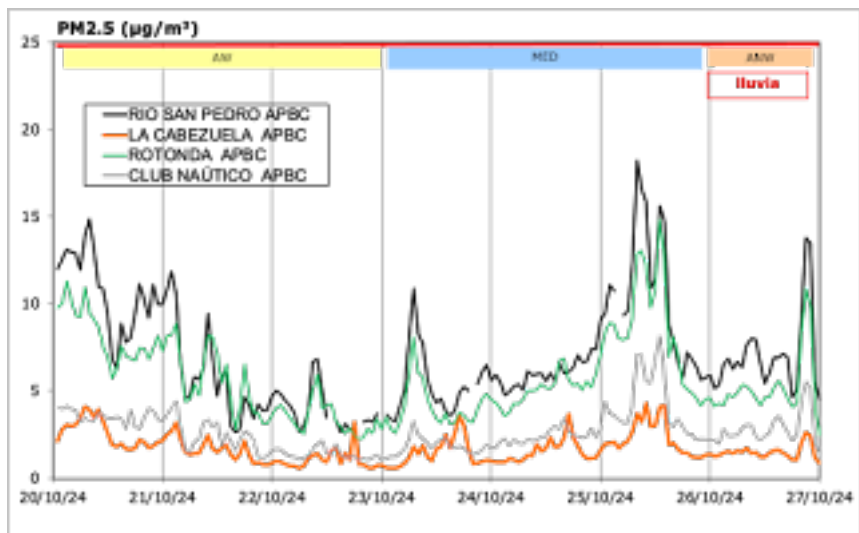
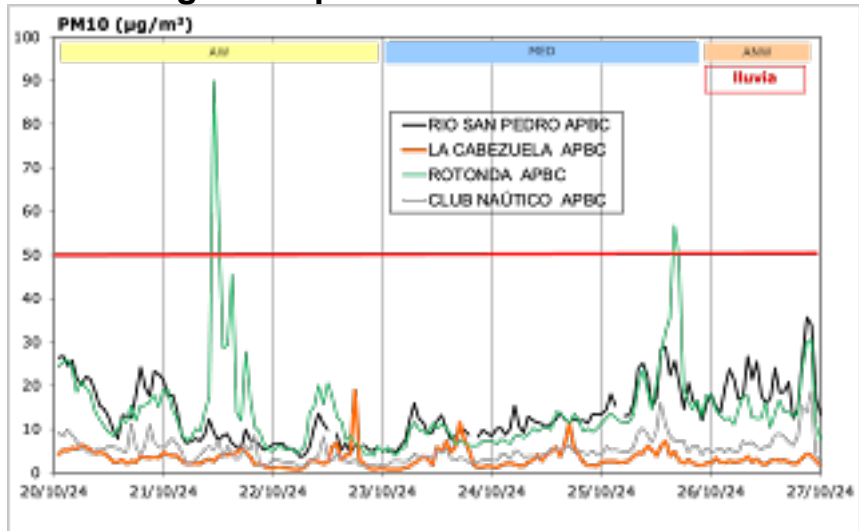
20 AL 26 DE OCTUBRE DE 2024								
Estación ($\mu\text{g}/\text{m}^3$)	CO ₂	CO	NO ₂	O ₃	PM1	PM2.5	PM10	PM10>VLD
RIO SAN PEDRO APBC	1054	261	16	70	5	7	14	0
LA CABEZUELA APBC	810	256	13	63	1	2	3	0
ROTONDA APBC	1087	241	12	70	4	6	14	0
CLUB NAÚTICO APBC	1039	254	21	60	2	3	5	0
Avda Marconi			7	68			15	0
Cartuja			7	62			15	0
Jerez Chapín			9	62			10	0
Río San Pedro JUNTA			8	68			14	0
San Fernando			9	63			15	0
Límite horario			200 (18) 20 (8 horas)					
Límite diario							50 (35)	
Límite anual		10000	40				40	

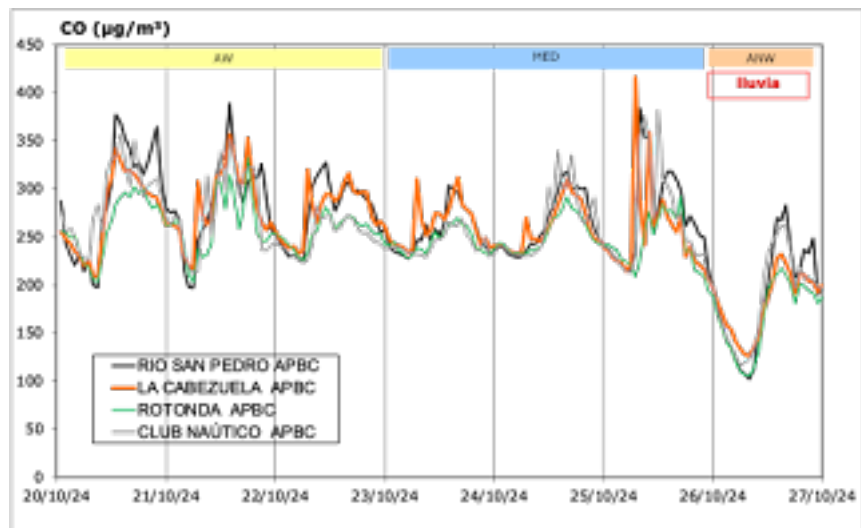
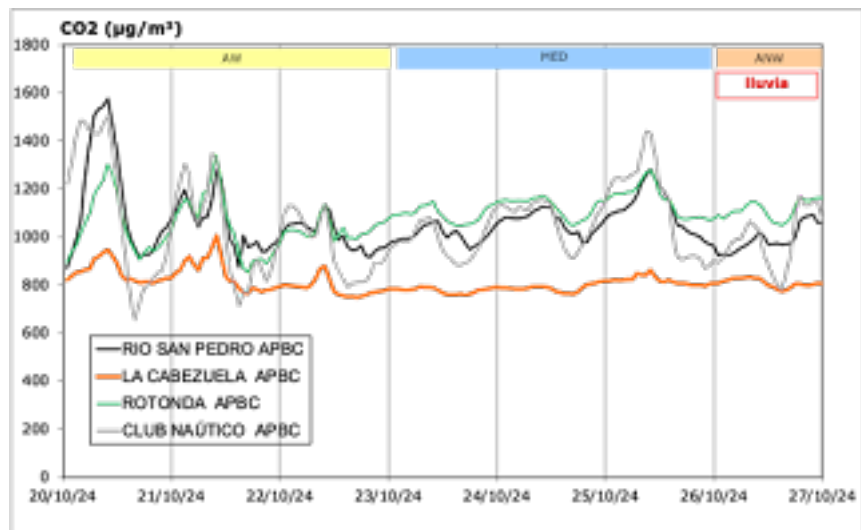
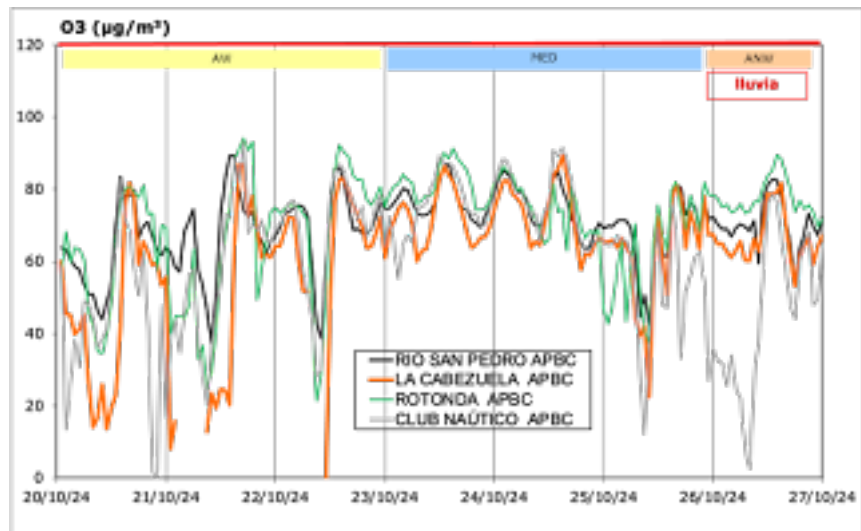
Entre paréntesis: número de veces (horario y diario) según Directiva 2008/50/CE

Diagramas por contaminantes JUNTA

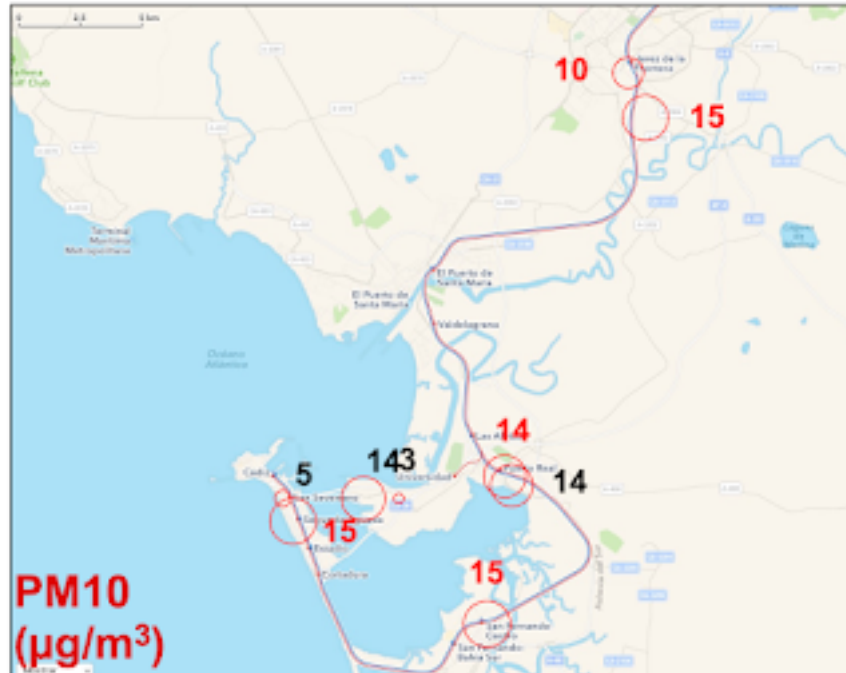


Diagramas por contaminantes APBC

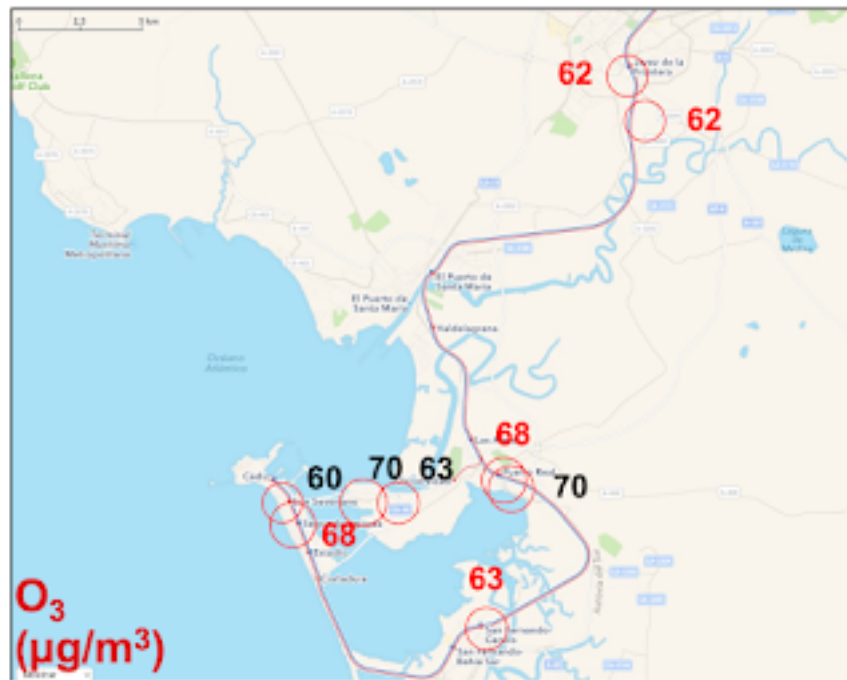




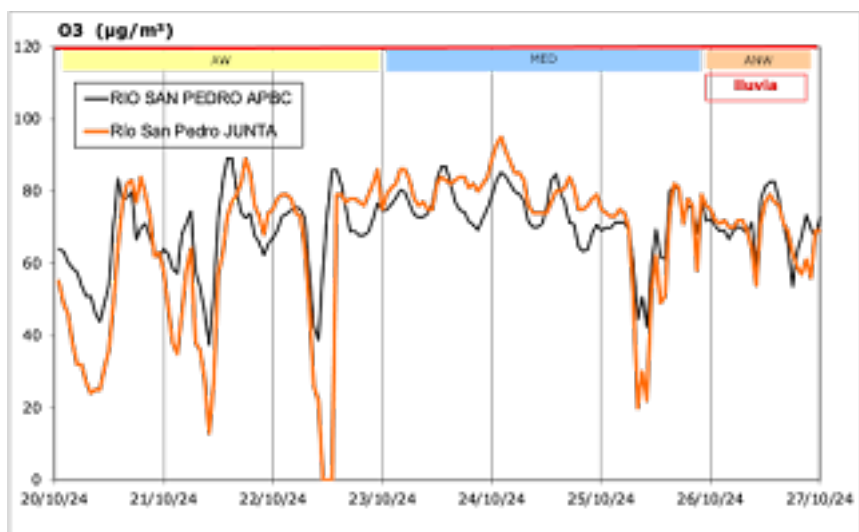
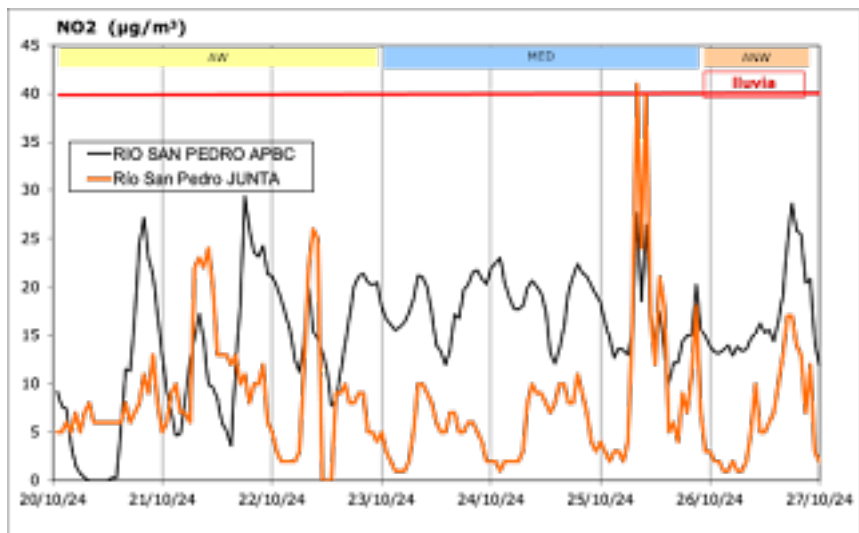
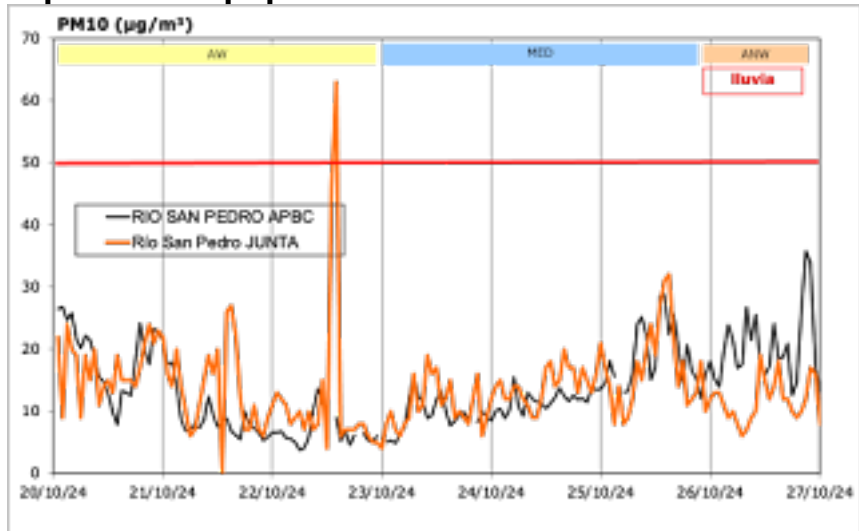
Mapas Calidad del Aire (en negro ABPC, rojo JUNTA)

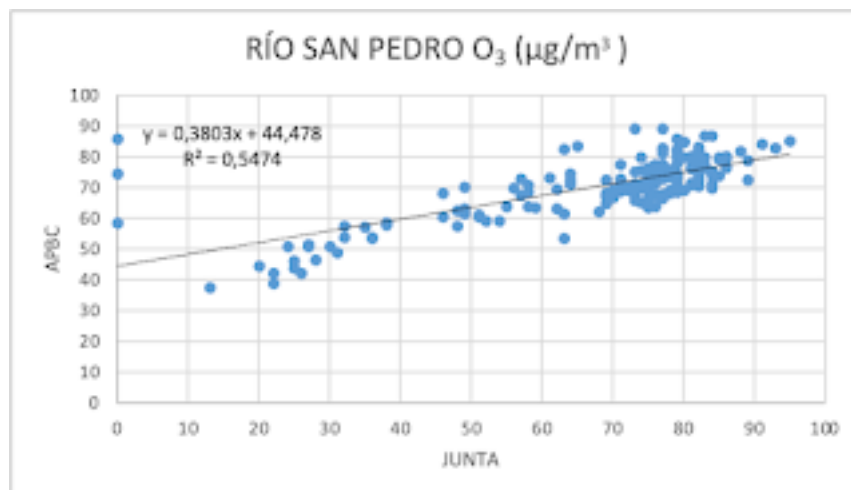
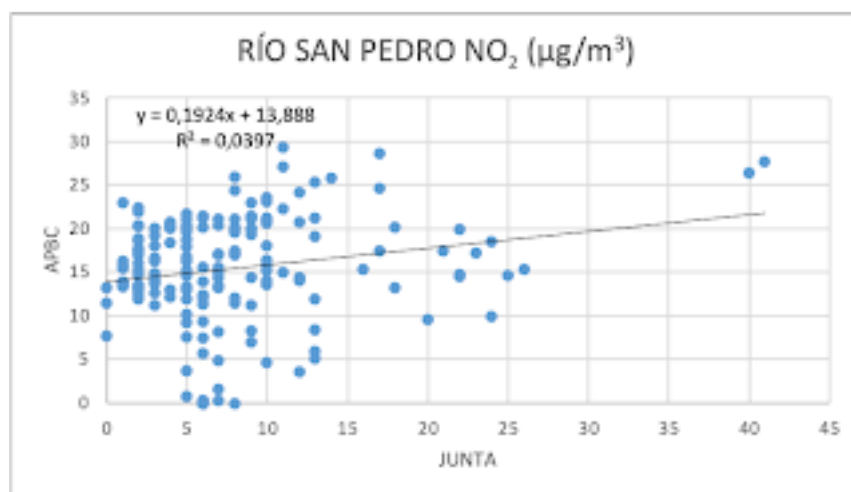
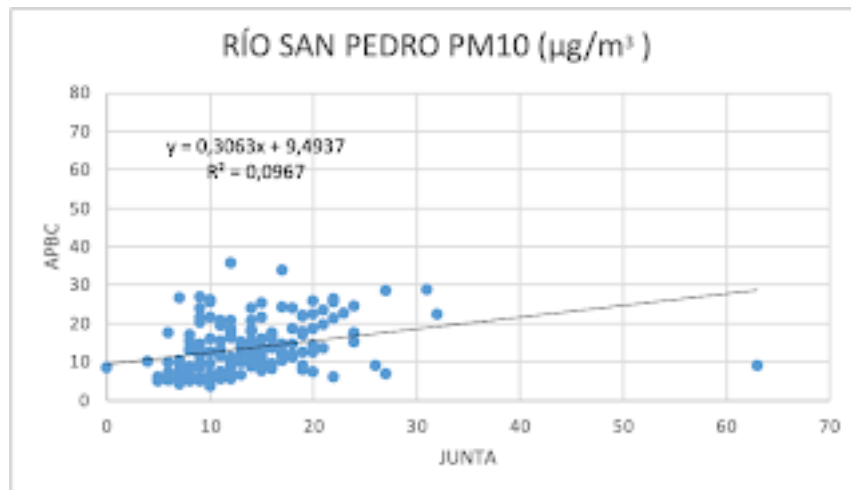






Comparativa equipos Junta vs APBC en Río San Pedro





RÍO SAN PEDRO				
Factores	R2	Slope	Intercept	F
PM10	0,097	0,306	9,5	3,26
NO ₂	0,040	0,192	13,9	5,20
O ₃	0,547	0,380	44,5	2,63